



NUMERI 2017

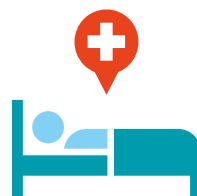
ASSISTENZA

anno 2017



250

Posti letto



8.647

Ricoveri ordinari

2.733

Day surgery

21.445

Day hospital



6,2gg

Degenza media

1,18

Peso medio



26,7%

Attrazione extra-regionale

ASSISTENZA

anno 2017



European
Reference
Networks

8

Reti ERN di
cui l'ospedale
è partner



43.181

Accessi Pronto Soccorso

6,6%

Accessi con esito ricovero



203

Trasporti protetti
neonatali di cui



183

in emergenza
neonatale



701.891

Prestazioni
ambulatoriali

ACCOGLIENZA

anno 2017



675

Famiglie ospitate in
accoglienza alloggiativa

180

posti letto distribuiti in

4

strutture comunitarie e

20

appartamenti



216

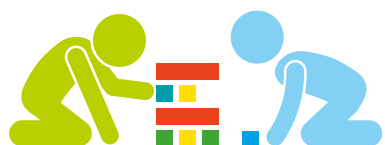
Alunni della scuola
in ospedale con la
presenza di
insegnanti di ogni
ordine e grado



496

Richieste straordinarie
di sostegno alla cura.

Attività assistita
con animali, clown
e musicisti



12.000

**Bambini accolti
in ludobiblio**

439

**Interventi effettuati
nelle degenze**



2.944

**Ore di servizio di
volontariato SOS**



30

**Associazioni
accreditate
e Fondazioni**