

12 Settembre 2022

VISITE E PRESTAZIONI DIAGNOSTICHE

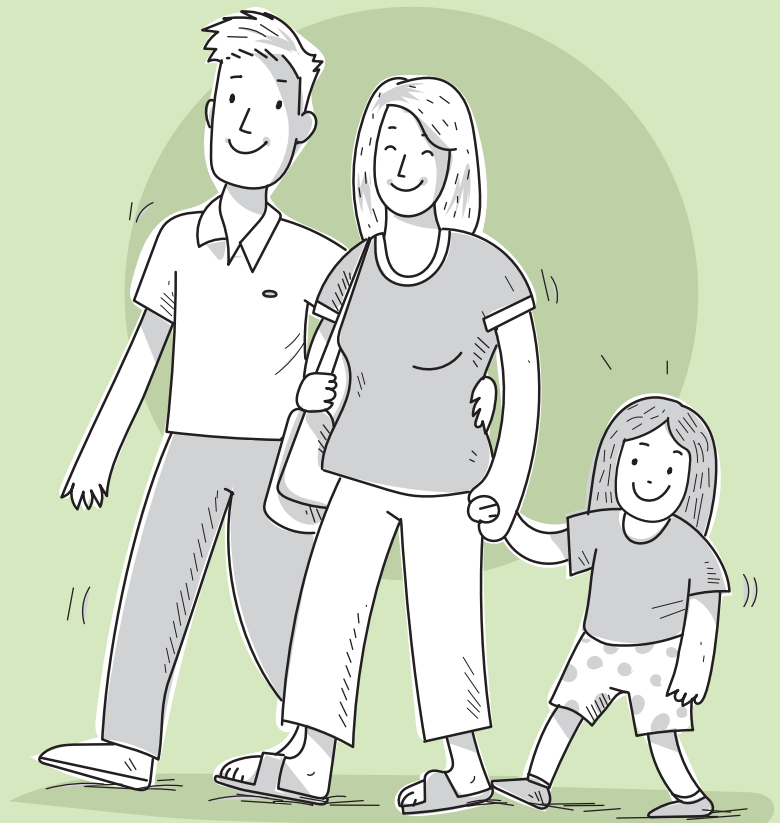
Ingresso del secondo genitore/accompagnatore

Il secondo genitore/accompagnatore potrà accedere alla visita, **ad eccezione** degli ambulatori di **Reumatologia, Cardiologia, SIDS, Malattie Infettive, Malattie Metaboliche, Diabetologia e Pronto soccorso.**

Possono entrare solo due persone per paziente, non fratelli e/o sorelle

*Il secondo genitore/accompagnatore dovrà essere maggiorenne e potrà entrare con **green pass** in corso di validità ottenuto tramite:*

- **vaccinazione**
- **guarigione**
- **test antigenico rapido o molecolare eseguito in farmacia nelle 48 ore precedenti l'orario di accesso**



Rete di sostegno

Situazioni cliniche o sociali vulnerabili sono prese in carico dai professionisti in accordo con la Direzione sanitaria per concordare la presenza di entrambi i genitori anche per gli ambulatori il cui accesso è riservato a un solo genitore.

**Vi ricordiamo di
Indossare sempre
la mascherina e
igienizzare le mani.**



**Percorso partecipativo
Ospedale/Comitato di
partecipazione associazioni
www.meyer.it**